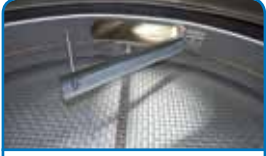


Titreşimli Kontrol Elekleri KTS-V2

Bu elek, yüksek kapasitede kuru ve yaş ürünlerin kontrol ve güvenlik amaçlı elenmesi için kullanımına uygundur.



Merkezcil giriş ve çıkış



Paslanmaz çelikten bağlantı parçaları 1.4301/304 (Standart)



İkiz kelepçeli elek tabanları ile yerinde kolay boyut ayarlama



Yanal monte titreşim motorları (ATEX 22)

KTS-V2 450 – 800



KTS-V2 900 – 1500



KTS-V2 1600 – 2000



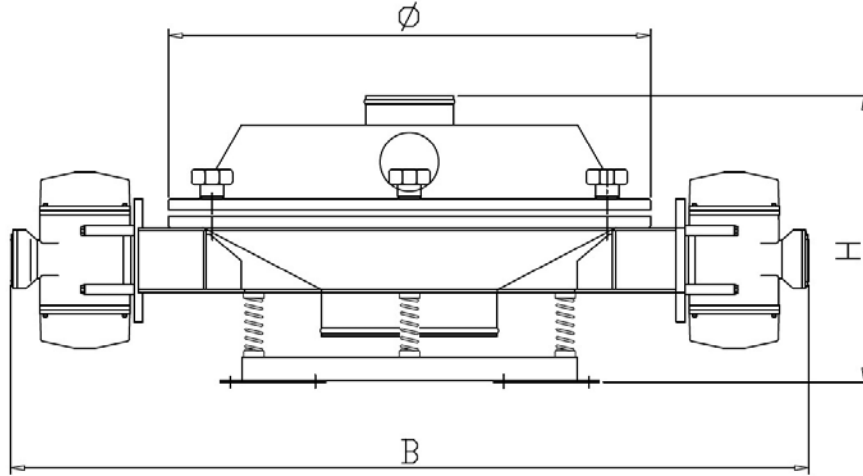
Sistemin avantajları

- Modüler, otomatik merkezlenen ve genişleyebilir dizayn
- Oldukça yüksek üretim
- Kullanıma hazır ve optimize edilmiş teslim (Tak-Çalıştır)
- 24 saat çalışmaya uygun
- Sızdırmaz ve CE standartlarına uygun
- Otomatik merkezlenen yüzey tertibatı
- Kolay sökme ve temizleme
- Hızlı ve yerinde elek yüzeyi değişimi
- Düşük bakım masrafı
- Rekabetçi fiyat ve kısa teslim süreleri

Teknik Özellikler

| | |
|--------------------------------|---|
| Besleme Tane Boyutu: | 1 µm – 20 mm |
| Kapasite: | 1 kg/h – 200.000 kg/h |
| Yığın Yoğunluğu: | 200 – 10.000 g/l |
| Elek Açıklıkları: | 200 µm – 20 mm |
| Kullanılan Elek Teli Tipi: | Paslanmaz çelik |
| Elek Kat Sayısı: | 1 – 2 Gözenek |
| Tıkanmasını Önleyen Sistemler: | Plastik toplar, plastik halkalar, Ultrasonik, talebe bağlı kombine sistemler |
| Motor Devri: | 1.500 (1.800) min ⁻¹ , 50 (60) Hz |
| Hareket Boyutu: | Yüksek frekansta, 2 boyutlu, ürüne özel |
| İvme ve Hareket Genliği: | 4 – 6 g / 4 – 8 mm |
| Yapısal Malzemeler: | Paslanmaz ve özel çelikler, FDA kriterlerine uygun kauçuk malzemeler |
| Makine Yüzeyleri: | Gıda ve ilaç ürünleri için yüzey pürüzlülüğü 0,4 mikrondan düşük olacak şekilde iç ve dış seramik püskürtme, elektro polisaj veya sırlama yapılmış yüzeyler |

Boyutlar



| Model Boyutları KTS-V2 | 450 | 600 | 800 | 900 | 1200 | 1500 | 1600 | 2000 |
|------------------------------|---------|-----------|-----------|-----------|-----------|-----------|-----------|-----------|
| Elek Alanı (m ²) | 0,11 | 0,27 | 0,42 | 0,6 | 0,93 | 1,45 | 1,8 | 2,6 |
| Genişlik (mm) B Ø | 764 | 1155 | 1365 | 1530 | 1745 | 1762 | 2356 | 2787 |
| Çap (mm) Ø | 455 | 670 | 825 | 1010 | 1225 | 1510 | 1590 | 1985 |
| Motor Gücü (kW) | 0,19 | 0,70 | 0,70 | 1,24 | 1,24 | 1,60 | 1,80 | 3,60 |
| Ağırlık (kg) | 30 – 45 | 130 – 145 | 145 – 165 | 220 – 250 | 265 – 300 | 450 – 500 | 460 – 510 | 745 – 810 |
| 1 Katlı (Yükseklik mm) H | 375 | 460 | 485 | 735 | 769 | 940 | 992 | 1245 |
| 2 Katlı (Yükseklik mm) H | 485 | 575 | 582 | 835 | 885 | 1070 | 1100 | 1353 |

GKM Siebtechnik GmbH

Felix-Wankel-Straße 11 · 74915 Waibstadt/Germany
Fon +49 (7263) 40972-0 · Fax +49 (7263) 40972-29
info@gkm-net.de · www.gkm-net.de

GKM Türkiye Temsilcisi:

ENTE Endüstriyel Tesisler Makine Proses İmalat San. & Tic. A.Ş.

Barbaros Mh. Mor Sümbül Sk. Deluxia Palace No: 5/173 · 34746 Ataşehir, İstanbul/Türkiye
Tel +90 (216) 2900747 · Fax +90 (216) 2904383

